



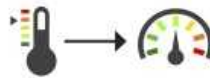
**Composición:** ·Tubo interno: tubo liso en PTFE. Espesor fino. Resistente al fuego, químicamente inerte. Apto para uso alimentario según norma FDA.  
·Refuerzo: malla en acero inox AISI 304.

**Temperatura de trabajo:** De -70° C a +260° C.

Artículo	DN	Ø int	Ø ext	Presión trabajo (bar)	Presión de trabajo (psi)	Presión de rotura (bar)	Presión de rotura (psi)	Radio de curvatura (mm)	Peso (kg/m)
<b>M290003</b>	1/8"	3,9	5,8	270	3.916	1.080	15.664	25	0,055
<b>M290005</b>	3/16"	5,1	7,4	200	2.900	800	11.600	35	0,070
<b>M290006</b>	1/4"	6,35	9	175	2.537	700	10.150	45	0,090
<b>M290008</b>	5/16"	7.9	10,8	150	2.175	600	8.700	50	0.084
<b>M290009</b>	3/8"	9.5	12,4	135	1.957	540	7.830	55	0.097
<b>M290013</b>	1/2"	12.7	15,7	120	1.740	480	6.960	70	0.014
<b>M290016</b>	5/8"	15,9	19,1	100	1.450	400	5.800	130	0,265
<b>M290020</b>	3/4"	19	22,2	90	1.305	360	5.220	190	0,320
<b>M290025</b>	1"	25,4	29,3	65	942	260	3.770	270	0,460

Temperatura: 20° C / SAE100 R14

Presión Vacío: 28 inHg (1/4" - 3/4") - 28 inHg (1")



50°C	100%
100°C	75%
150°C	50%
200°C	25%
260°C	10%